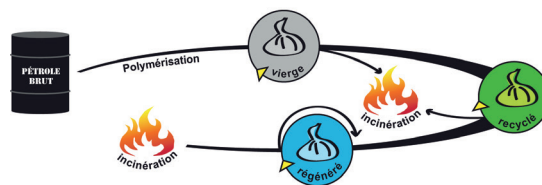


BD030NR300

FICHE TECHNIQUE

30 BD STD PH NOIR 500 x 650

Cycle de vie du Polyéthylène



Le polyéthylène utilisé pour la fabrication peut être :

Vierge : matière dérivée du pétrole, structure moléculaire = C₂H₄

Recyclé : obtenu après recyclage (refonte) des chutes propres de production, permet d'obtenir une matière de premier choix

Régénéré : issue des déchets de polyéthylène (film agricole et d'emballage rétractable ou étirable) qui après lavage sont refondus (recyclés) pour obtenir une matière réutilisable



Le polyéthylène ne dégage pas de vapeurs toxiques pendant l'incinération.

Descriptif

Type litrage	30 L	
Matière	PE-BD	
Couleur	NOIR	
Type de soudure	DROITE	
Lien	AVEC LIEN DANS LE SOUFFLET	
Dimensions du sac	500 x 650 mm	
Epaisseur en μ / Poids unitaire	25 μ \pm 5%	14.95 gr \pm 5%

Conditionnement



20 par rouleau



500 par carton
EAN 13 : 3662981006166



66 cartons par palette