

## FICHE TECHNIQUE

**Référence :** 02  
**Désignation :** Soremep 132/142/242/S12 S12+ - La pochette de 10 sacs papier  
**Gencode :** 3562189000204

### Cartonnette

**Forme :** Carré  
**Dimensions :** 100 x 100 mm  
**Matière :** Carton

### Trou

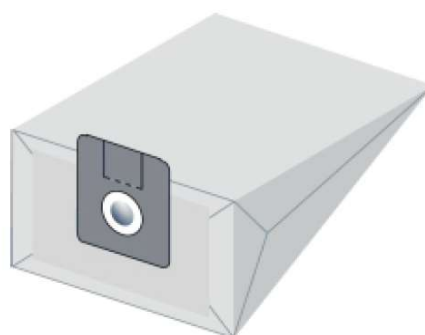
**Forme :** Rond  
**Diamètre :** 45 mm

### Sac

**Dimensions :** 330 x 250 mm  
**Matière :** Papier double parois  
**Soufflet :** 2 x 80 mm  
**Grammage :** 60g/m<sup>2</sup> + 18g/m<sup>2</sup>  
**Capacité :** ~ 13L  
**Poids (pochette) :** 425 g  
**Unité de Vente :** La pochette de 10 sacs  
**Code Douane :** 48194000  
**Pays d'origine :** Chine ou Allemagne



Photo non contractuelle



### Conditionnement de vente

**Quantité par colis :** 20

*Carton 40x39x36*

**Quantité par palette :** 400

*Palette 80\*80*

### Commentaires

Papier non blanchi bio dégradable.

S'adapte sur : **AMROS** : AS5 - **CLEANFIX** : S2 - **COLGATE** : P10 - **ECOLAB** : S12, S12+, S22, S132, S142, S152, S192 - **EUROSTEAM** : 2600, 2900, TWINVAC - **FLOORMATIC** : S12, S12 +, QS12 - **GHIBLI** : Sacs nouvelle forme pour AS5 - **HAKO CLEAN** : Sacs nouvelle forme pour SUPERVAC 55, AS5, 8930, 8936, 2512042 - **HENKEL** : ECOLAB, S12, S12+, S22, S132, S142, S152, S192 - **HOOVER** : 2368 - **NOVAKEM** : P5 - **PRODIM** : 909, AP5, AS5, 02512043 - **REIMA** : Sacs nouvelle forme pour 371 GRUPELEC, G100, G200 - **SOREMAP** : S12, S12+, S22, S132, S142, S152, S192 - **TRAIT SOL** : 2600, T350 - **SELCO** : S132, S142 NOISELESS - **WIRBEL** : 909