

# Travabon® Classic

Crème de protection cutanée spécifique -  
 protection contre les salissures à base d'huile

## DESCRIPTIF PRODUIT

Crème de protection cutanée avant-travail spécifique contre les salissures fortes à base d'huile. Facilite le nettoyage de la peau.

## UTILISATION

Environnements professionnels où les mains et les bras sont en contact avec des substances insolubles dans l'eau telles que des solvants, des huiles métallurgiques et des salissures mécaniques ; lorsqu'il n'est pas pratique ou possible de porter des gants.

NB : L'exposition de la peau à des substances et environnements potentiellement nocifs doit être évitée autant que possible par la mise en place de pratiques de travail sécurisées et par l'utilisation d'un Equipement de Protection Individuelle. Si l'exposition de la peau ne peut être évitée, il est recommandé d'utiliser une crème de protection cutanée appropriée dans le cadre d'un programme de soin cutané complet afin de réduire le risque de maladie cutanée professionnelle.

## MODE D'EMPLOI

### Avant le travail :

- Appliquer 1 ml sur peau propre et sèche avant le début de chaque cycle de travail et après le lavage des mains.
- Répartir sur toute la surface des mains, ne pas oublier le pourtour des ongles et les espaces interdigitaux.

### Après le travail :

- Avant le lavage, appliquer une petite quantité d'eau sur les mains et frictionner pour détacher la saleté, puis rincer à l'eau courante.
- Cette action permettra d'éliminer l'essentiel de la saleté sur les mains. Un produit nettoyant doux suffira ensuite pour éliminer les résidus d'impuretés.



## CRÈME

| CARACTÉRISTIQUES  | AVANTAGES   |
|---|---|
| <b>Formulation unique double action</b>                               | Protège la peau des substances à base d'huile et renforce l'efficacité du nettoyage cutané.   |
| <b>Teneur élevée en minéraux</b>                                      | Forme sur la peau une couche protectrice physique très résistante qui empêche les contaminants de pénétrer la peau en profondeur.   |
| <b>Contient de l'algine</b>   | Hydrocolloïde filmogène naturel qui renforce la couche protectrice sur la peau et prolonge son action.  |
| <b>Contient un émulsifiant spécifique de suspension de particules</b> | Un mélange d'agents tensioactifs incorporé dans la couche de protection est activé par un rinçage préalable des mains à l'eau claire et élimine l'essentiel de la saleté. Ainsi, un simple nettoyant doux suffira à éliminer les résidus d'impuretés. |
| <b>Atténue les irritations</b>  | Protection scientifiquement prouvée contre les effets irritants des substances à base d'huile/de solvant.   |
| <b>Contient de la glycérine</b>                                       | Améliore la capacité de rétention d'eau des couches supérieures de la peau, ce qui favorise l'hydratation de la peau et la fonction de barrière naturelle.  |
| <b>pH adapté à la peau</b>  | Préserve le manteau biologique acide de la peau, couche à la surface de la peau qui aide à maintenir l'équilibre bactérien naturel.   |
| <b>Sans silicone</b>  | Le contact du produit avec des surfaces avant l'application de peinture ou d'un revêtement de surface n'aura aucun effet indésirable.   |
| <b>Compatibilité avec les procédés de fabrication du caoutchouc</b>   | Des tests indépendants effectués par le DIK (Deutsches Institut für Kautschuktechnologie - Institut allemand de technologie du caoutchouc) ont prouvé que le produit n'a pas d'effets négatifs sur le processus de vulcanisation.                     |

# Travabon® Classic

Crème de protection cutanée spécifique - protection contre les salissures à base d'huile

## CONFORMITÉ RÉGLEMENTAIRE

Le produit est conforme à la Réglementation européenne sur les produits cosmétiques CE n° 1223/2009 (dans sa version modifiée).

## FICHES DE DONNÉES DE SÉCURITÉ

Pour toute information relative à la sécurité, à l'environnement, à la manipulation, aux premiers soins et à l'élimination du produit, consultez la fiche de données de sécurité qui peut être téléchargée sur [www.scjp.com](http://www.scjp.com).

## DURÉE DE CONSERVATION

Ce produit a une durée de conservation de 30 mois et plus à compter de la date de fabrication dans son emballage non ouvert à température ambiante.

Période après ouverture : voir indications sur l'emballage.

## ASSURANCE QUALITÉ

Les produits SC Johnson Professional sont fabriqués dans des installations qui satisfont aux exigences des bonnes pratiques de fabrication (BPF) cosmétiques.

Toutes les matières premières utilisées pour la production sont soumises à un processus rigoureux de contrôle qualité avant leur inclusion dans les produits de haute qualité SC Johnson Professional.

Avant d'être expédiés à nos clients, tous les produits finis sont vérifiés minutieusement pour garantir une qualité optimale.

## ASSURANCE SÉCURITÉ PRODUIT

### Test de compatibilité cutanée

La compatibilité cutanée a été confirmée par des tests dermatologiques cliniques sur des personnes volontaires avec des modèles d'application répétée sous patchs occlusifs. Ces tests et la pratique ont démontré que le produit présente une très bonne compatibilité cutanée. Les rapports des experts en compatibilité cutanée sont disponibles sur demande.

### Validation Toxicologique

La toxicité et la stabilité du produit ont été évaluées de manière indépendante. Le produit est déclaré sûr à l'utilisation et conforme à l'ensemble des exigences réglementaires.

## TESTS DE COMPATIBILITÉ

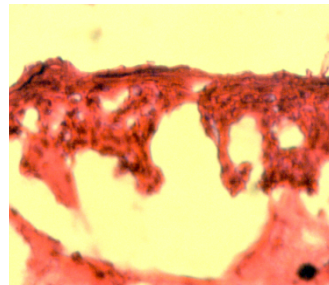
### Compatibilité avec le procédé de fabrication du caoutchouc

Les tests réalisés par le Deutsches Institut für Kautschuktechnologie (DIK) en conformité avec la norme DIN EN ISO/IEC 17025 démontrent que l'utilisation de Travabon® Classic dans le procédé de fabrication du caoutchouc n'a aucune incidence sur la force de cohésion du caoutchouc.

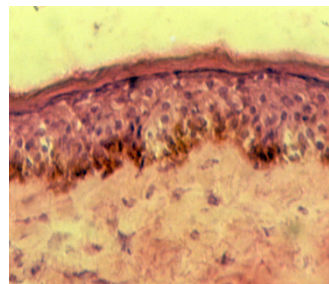
## TESTS D'EFFICACITÉ

### Test de protection cutanée

Un test indépendant à l'aide d'une substance à base d'huile connue pour son agressivité sur la peau (le toluène\*) a été mené ex vivo sur des explants de peau humaine par la Clinique de la peau de Karlsruhe. Cette étude a démontré que Travabon® Classic protégeait efficacement la peau des substances huileuses irritantes.



**FIGURE 1 :** coupes transversales de la peau après 90 minutes de contact avec du toluène: la peau non protégée montre la formation de grosses vésicules sous-épidermiques qui provoquent le décollement de l'épiderme et du derme.



**FIGURE 2 :** coupes transversales de la peau après l'application de Travabon® Classic suivie de 90 minutes de contact avec du toluène: la peau reste en bon état, l'effet protecteur de Travabon® Classic est démontré.

\*Le toluène a été utilisé dans cette étude contrôlée pour démontrer l'avantage de Travabon® Classic. La manipulation de substances chimiques agressives telles que le toluène impose le port de gants et d'un EPI.

### Test de nettoyage des mains

L'efficacité de nettoyage des mains a été testée sur 10 participants sains en utilisant un modèle normalisé de souillure (charbon, oxyde de fer, graphite, pétrole, huile, cire). Après avoir utilisé uniquement de l'eau pour éliminer les salissures, la saleté résiduelle a été évaluée. Les résultats indiquent qu'avec un rinçage à l'eau seule, 91% des souillures sont éliminées de la peau lorsque les mains sont traitées au préalable avec Travabon® Classic.

## INGRÉDIENTS

**TUBE DE 100ML** AQUA (WATER), TALC, SODIUM COCOYL ISETHIONATE, GLYCERIN, SILICA, GLYCERYL STEARATE, LAURETH-10, BENTONITE, XANTHAN GUM, ALGIN, SODIUM PHOSPHATE, LACTIC ACID, POTASSIUM SORBATE, DIETHYLHEXYL SODIUM SULFOSUCCINATE, SILVER CHLORIDE, PROPYLENE GLYCOL, TITANIUM DIOXIDE, PARFUM (FRAGRANCE).

**CARTOUCHE 1L** AQUA (WATER), TALC, GLYCERIN, SODIUM COCOYL ISETHIONATE, STEARIC ACID, LAURETH-10, DISTARCH PHOSPHATE, POLYGLYCERYL-2 DIPOLYHYDROXYSTEARATE, ALGIN, BENTONITE, XANTHAN GUM, POTASSIUM SORBATE, LACTIC ACID, SODIUM PHOSPHATE, SODIUM ISETHIONATE, DIETHYLHEXYL SODIUM SULFOSUCCINATE, SILVER CHLORIDE, PROPYLENE GLYCOL, TITANIUM DIOXIDE, PARFUM (FRAGRANCE).

## CONDITIONNEMENTS

| RÉFÉRENCE  | UNITÉ            | QTÉ PAR CARTON |
|------------|------------------|----------------|
| TVC100ML   | Tube 100 ml      | 12             |
| TVC1L      | Cartouche 1 L    | 6              |
| PRO1LDSSTH | Distributeur 1 L | 15             |

SC Johnson Professional SAS  
3/5 rue Pont des Halles, 94656 Rungis Cedex, France  
Tél. : +33 (0)1 41 80 11 30 Fax : +33 (0)1 45 12 97 26  
E-mail : [infofrance-scjpro@scj.com](mailto:infofrance-scjpro@scj.com)

Benelux :  
SC Johnson Professional GmbH  
Girmesgath 5, 47803 Krefeld, Allemagne  
Tél. : +49 (0) 2151 7380-1580 / +32 (0) 2 461 05 75  
Fax : +49 (0) 2151 7380 1288  
E-mail : [info.proBNL@scj.com](mailto:info.proBNL@scj.com)  
[www.scjp.com](http://www.scjp.com)

Ces informations et tous les autres conseils techniques reposent sur nos connaissances et notre expérience actuelles. Toutefois, nous déclinons toute responsabilité juridique ou autre, y compris en termes de droits de propriété intellectuelle, notamment droits de brevets. En particulier, aucune garantie, expresse ou implicite, y compris concernant les caractéristiques du produit, au sens juridique du terme, n'est offerte ni ne saurait être déduite. Nous nous réservons le droit d'apporter des modifications selon les progrès technologiques ou autres développements.

**SC Johnson**  
**PROFESSIONAL**  
A Family Company®